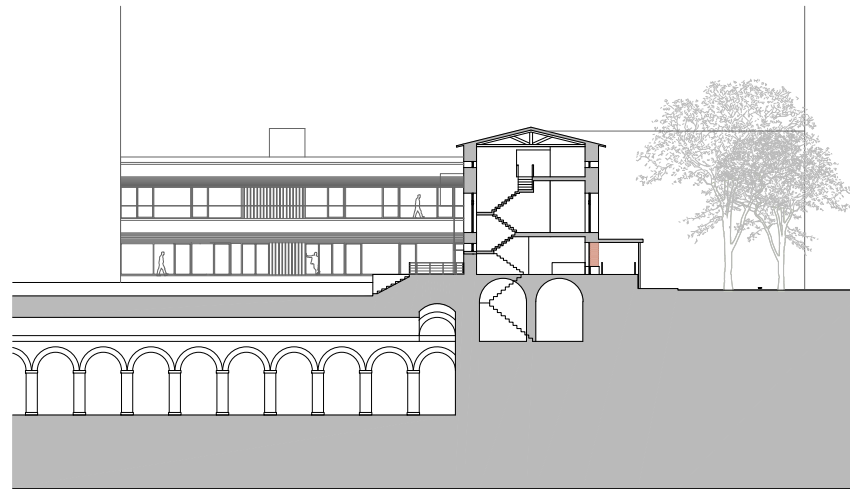


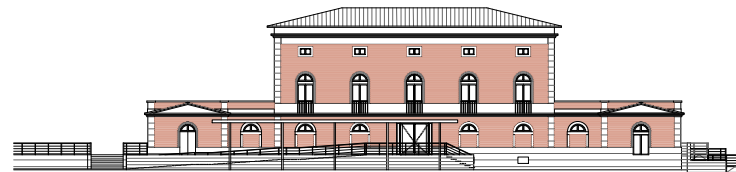
ESTADO ACTUAL: SECCIÓN



ESTADO REFORMADO: SECCIÓN



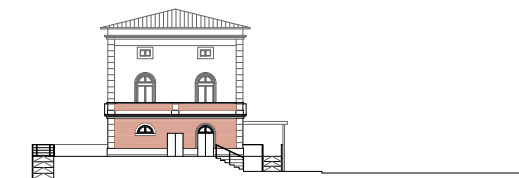
ESTADO ACTUAL: ALZADO A ACCESO DESDE ISLAS FILIPINAS



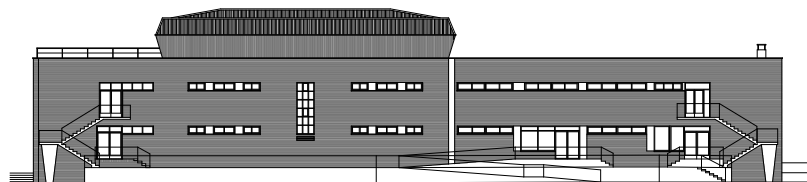
ESTADO REFORMADO: ALZADO A ACCESO DESDE ISLAS FILIPINAS



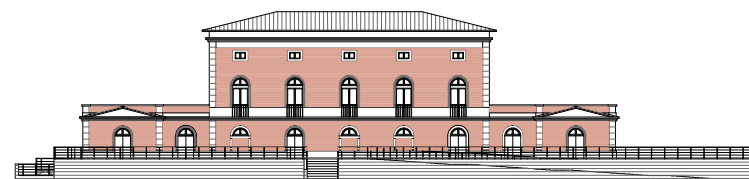
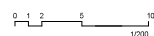
ESTADO ACTUAL: ALZADOS LATERALES



ESTADO REFORMADO: ALZADO LATERAL RECUPERADO TRAS DEMOLICIÓN DE EDIFICIO ADYACENTE



ESTADO ACTUAL: ALZADO A PISCINA



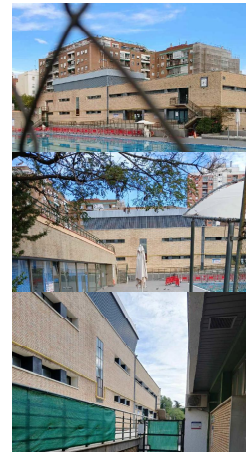
ESTADO REFORMADO: ALZADO A PISCINA



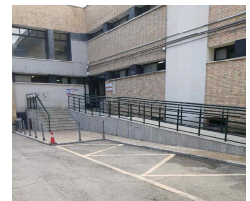
VISTA A ALZADO A AVDA DE FILIPINAS



ALZADO A AVDA DE FILIPINAS



ALZADO A PISCINA



VISTA ACCESO VOLUMEN A DEMOLER



Dirección General de Deportes
CONSEJERÍA DE CULTURA,
TURISMO Y DEPORTE

Paseo de Recoletos, 14, 4ª planta
28001 - Madrid

INTERPROYECTO

REFORMA GENERAL DE LAS INSTALACIONES
DEPORTIVAS CANAL DE ISABEL II, MADRID

ARQUITECTO

PATINO EIRIN ANDRES firmado digitalmente por PATINO EIRIN ANDRES
ANDRES PATINO EIRIN
IA 10240007 EIRIN

TÍTULO DEL PLANO

CASA ADMINISTRACIÓN. COMPARATIVA
ALZADOS ESTADO ACTUAL Y REFORMADO

FASE DE PROYECTO

ANTERPROYECTO

FECHA

marzo 2025

OP DE PLANO

SEALA

A1: 1/200

AS: 1/400

09.A